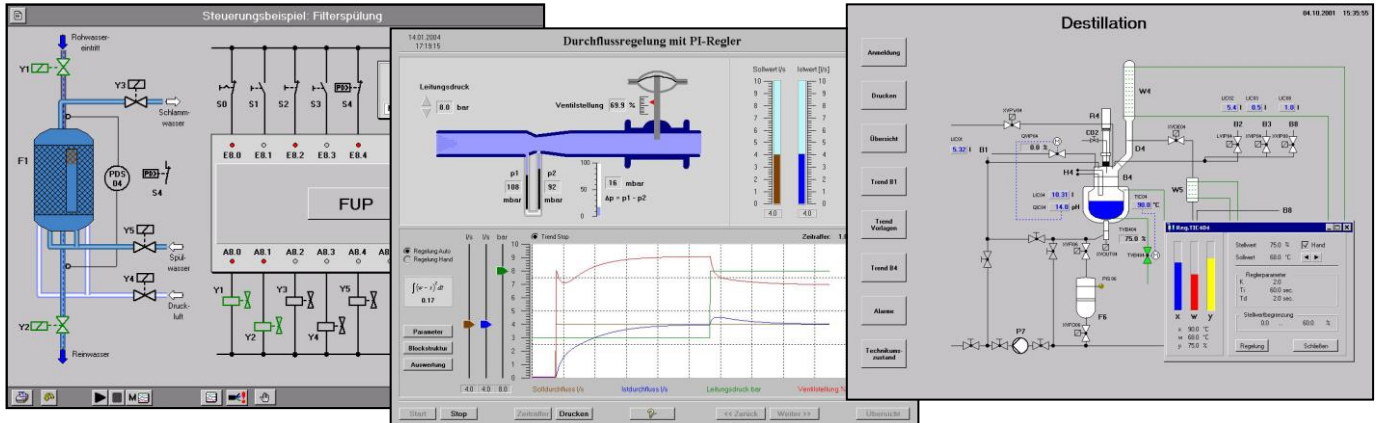


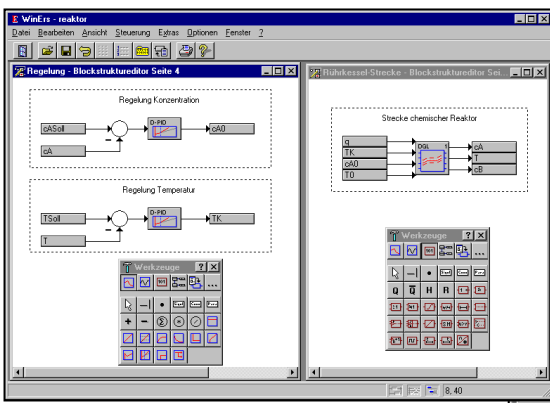
WinErs-Laborversion

Messen, Steuern, Regeln, Simulieren, Bedienen, Beobachten, Visualisieren

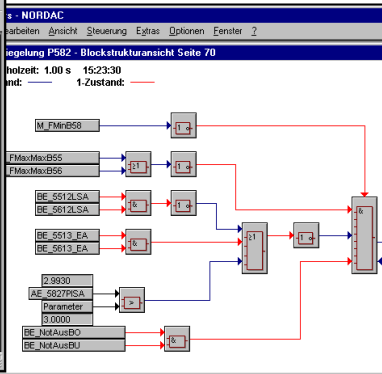
Die WinErs-Laborversion ist ein kostengünstiges Prozessleitsystem mit integrierter Soft-SPS zur vollständigen Automatisierung von kleinen Anlagen und zur Erstellung dynamischer Prozesssimulationen. Durch die Flexibilität, Transparenz und vielfältigen Möglichkeiten eignet sie sich insbesondere zum Experimentieren und Automatisieren von Labor-, Praktikums- sowie Technikumsanlagen.



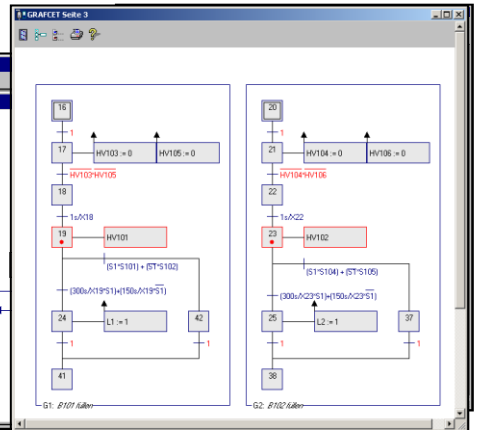
Gestalten Sie Ihre eigenen Bedien- und Beobachtungsoberflächen mit der Prozessvisualisierung



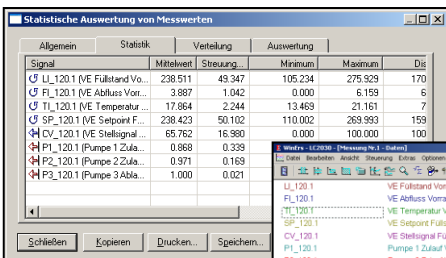
Entwerfen Sie grafisch Ihre Steuerungen, Regelungen und Simulationen



Überwachen Sie den aktuellen Zustand Ihrer Steuerungen, Regelungen und Simulationen



Erstellen Sie Ihre Ablaufsteuerungen mit GRAFCET



Messwertaufzeichnung, Speicherung und Archivierung

Die WinErs-Laborversion ist eine auf 8 analoge und 16 binäre Ein- und Ausgänge beschränkte Version des Prozessleitsystems WinErs.

Prozessanschluss

- OPC-Treiber
- TCP/IP Modbus-Treiber, Ethernet-Anschluss für Beckhoff, Wago, Phoenix Contact
- E/A Box ADIOS (TCP/IP) von Christiani
- Easy Port – Box von Festo Didactic
- S7-Treiber, MPI-Bus und Ethernet CP
- Treiber für Elektronikbox (RS232)
- HPS Interface Boards
- PC-Karten von National Instruments und ADDI-DATA

Werten Sie Ihre gespeicherten und archivierten Messwerte grafisch und statistisch aus

