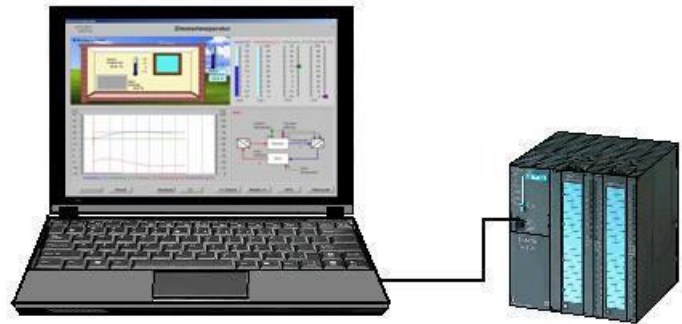


Regelungstechnik mit SPS

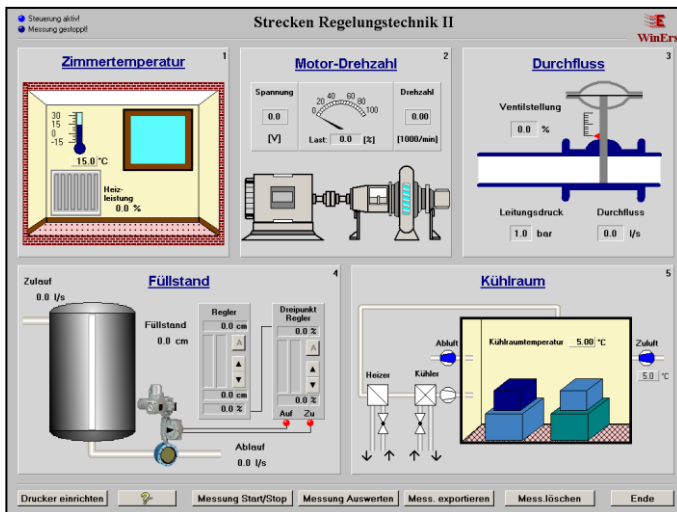
Echtzeitsimulationen von Regelstrecken zum Testen von programmierten Reglern

Nutzen Sie die praxisnahen Simulationen von Regelstrecken zum Programmieren von Reglern mit der SPS oder zum Einstellen von Industrie-Reglern. Testen und optimieren Sie Ihre programmierten bzw. eingestellten Regler und überwachen Sie das Regelkreisverhalten am PC.



Streckensimulationen auf dem PC SPS (Regler)

Der Anschluss zwischen PC und SPS ist über verschiedene Schnittstellen möglich. Entwickelte SPS-Programme werden an den simulierten Anlagen getestet.



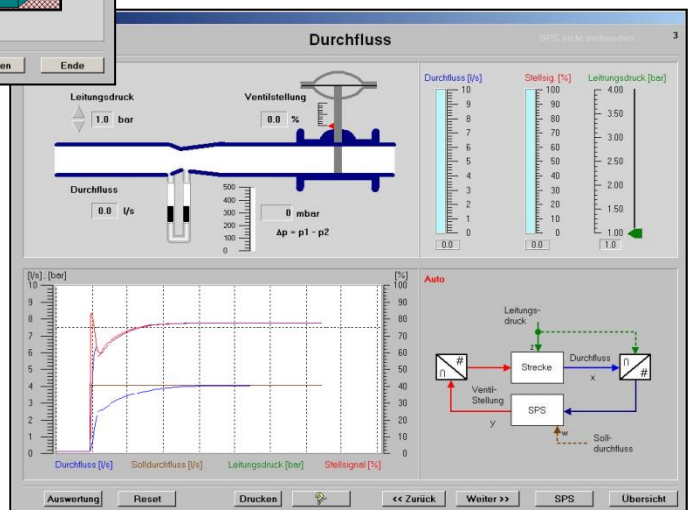
Simulierte Strecken:

- Zimmertemperaturstrecke
- Motordrehzahlstrecke
- Durchflussstrecke
- Füllstandsstrecke
- Kühlraumstrecke

Überwachen des Regelkreisverhaltens auf dem PC

Trenddarstellung von Istwert, Sollwert, Störwert und Stellsignal

Speicherung aller Signalverläufe zur nachträglichen Auswertung des Einschwingverhaltens der Regelungen



Schnittstellen PC – SPS (Regler):

TCP/IP Modbus

SPS LOGO! 0BA7, LOGO! 8, S7-1200, S7-300, S7-1500