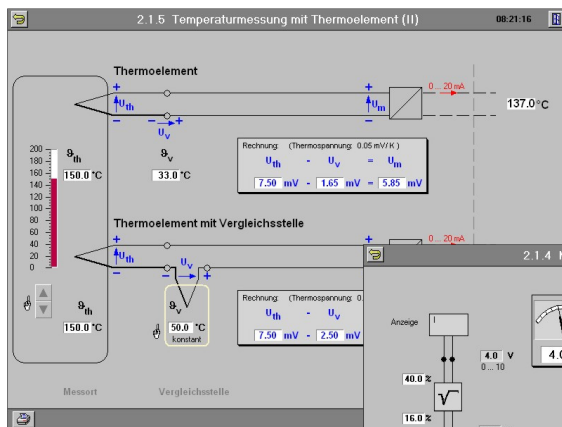
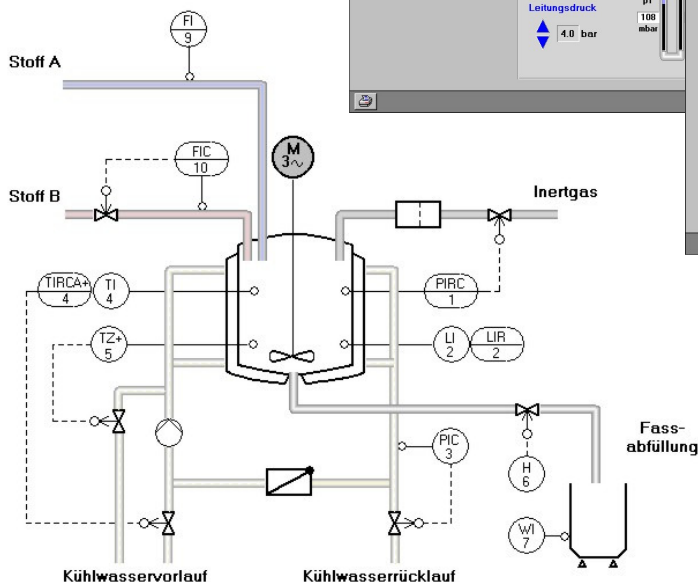
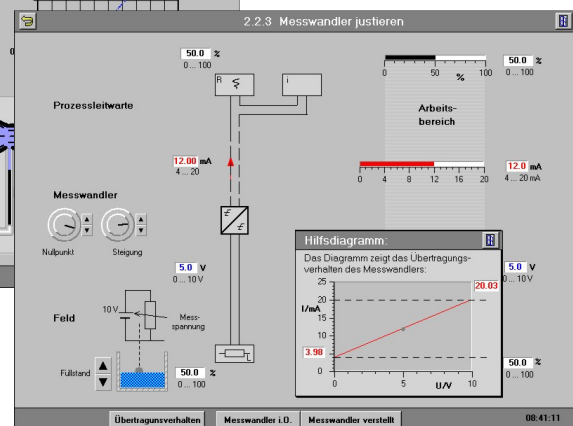
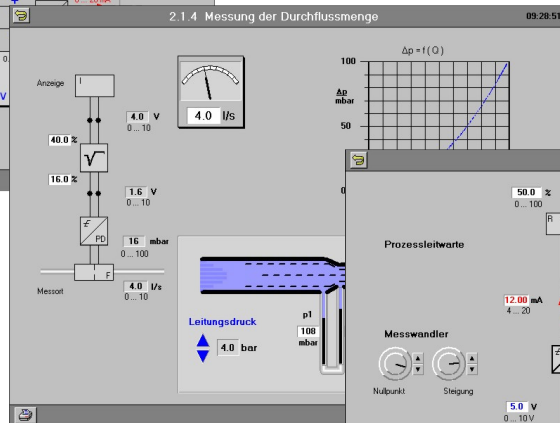


WinErs-Didaktik: Messtechnisches Praktikum

Das **Messtechnische Praktikum** wurde entwickelt für den handlungsorientierten Unterricht im Fach Automatisierungstechnik. Am Beispiel einer industrietypischen verfahrenstechnischen Prozessanlage werden produktionstechnische Messverfahren simuliert.



Verfolgen Sie die Messwertverarbeitung vom Sensor über die Messwandler bis zur Anzeige. Die Darstellungen orientieren sich an den gültigen Normen. In die Verfahren kann jederzeit online eingegriffen und die Prozesstechnik mess-technische dokumentiert werden



Am Anlagenbeispiel untersuchen Sie exemplarisch die Arbeitsweise von Messwertgebern für

- ◆ Füllstand
- ◆ Gewichtskraft
- ◆ Druck
- ◆ Durchfluss
- ◆ Temperatur

Abhängig von der Aufgabenstellung wählen Sie die Messwandler

Justieren Sie die Messwandler auf den Arbeitsbereich der Einheitssignale

Untersuchen Sie einen Regelkreis: Kontrollieren Sie die Mess- und Stellsignale im gesamten Regelkreis und parametrieren Sie den Regler

